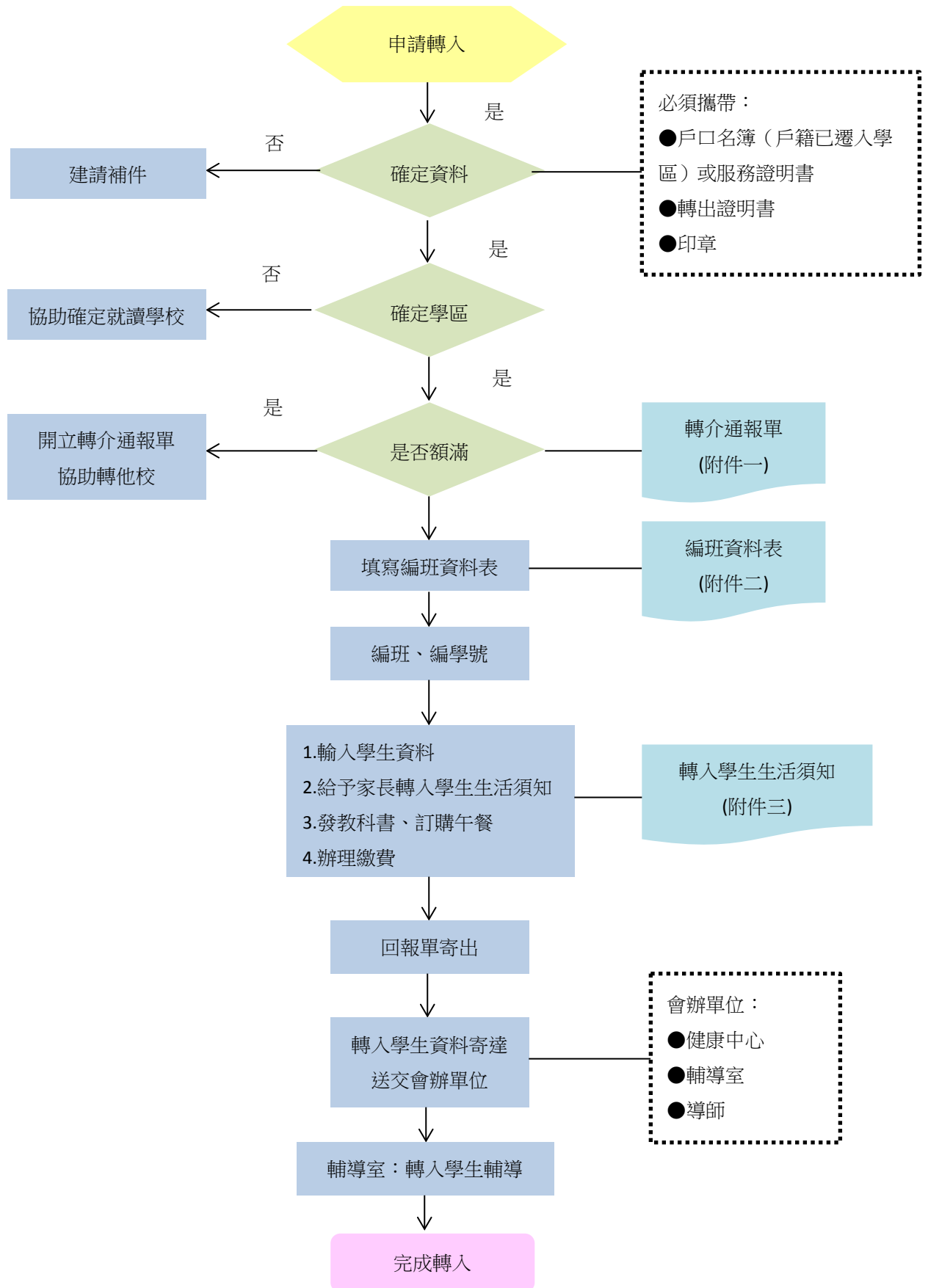


臺北市康寧國小學生轉入作業標準作業程序

工作項目	學生轉入作業流程		
相關處室	健康中心、輔導室、導師	承辦人	註冊組長
法令依據	<p>一、依據國民教育法施行細則第二十條。</p> <p>二、依據臺北市國民小學學生轉學實施要點。</p> <p>三、依據臺北市國民中小學學生學籍管理辦法。</p>		
作業要領	<p>一、先確定學生戶籍資料是否已遷至學區內或家長服務證明書。</p> <p>二、其次確認學生是否已在原學校辦妥轉出手續取得轉學證明書。</p> <p>三、前兩項有任一項未完成則退件。</p> <p>四、再來則檢視該年級是否有名額，有則填寫轉入編班資料表；無則開立轉介單交由家長，家長持轉介單即可免遷戶籍至鄰近非額滿學校辦理轉入就讀。</p> <p>五、填寫編班資料表，並交給導師安排入班就讀事項。</p> <p>六、轉入學生須知單交給家長攜回。</p> <p>七、將轉入生學生資料輸入校務行政學籍系統。</p> <p>八、將轉學證明書下方回報單寄回原學校，以便通知原學校將學生各項資料表冊寄出。</p> <p>九、收到原學校寄的轉入學生資料分送各會辦單位。</p> <p>十、輔導室辦理轉入學生輔導。</p>		
注意事項	<p>一、國內：轉出證明書；國外：護照、成績單。</p> <p>二、本市原住民學生可憑家長服務機關開立之服務證明書，以免遷戶籍方式辦理轉入。</p> <p>三、依轉入年級異動人數編班，編學號、座號。</p> <p>四、學生資料輸入校務行政系統之學生學籍系統。</p>		
附件名稱	轉介通報單、編班資料表、轉入學生須知。		

臺北市康寧國小學生轉入標準作業流程圖



臺北市內湖區康寧國民小學學生轉介通報單

申請日期：中華民國 年 月 日 【家長持向轉介學校辦理轉入】

學生姓名		性別		申請人簽章	
身分證字號				關係	
出生日期	民國 年 月 日			聯絡電話	(公)：
轉入年級	年級				(宅)：
戶籍地址					
原就讀學校 (轉出學校)				轉介學校 *必填，且 已與該校 確認。	
備註	本校該年級已額滿，依據「臺北市公立國民小學學生轉學實施要點」第七點規定，已與轉介學校確認該年級尚未額滿，可受理本案學生轉入就學。				

承辦人：

主任：

校長：

申請日期：中華民國 年 月 日 【學校留存】

學生姓名		性別		申請人簽章	
身分證字號				關係	
出生日期	民國 年 月 日			聯絡電話	(公)：
轉入年級	年級				(宅)：
戶籍地址					
原就讀學校 (轉出學校)				轉介學校 *必填，且 已與該校 確認。	
備註	本校該年級已額滿，依據「臺北市公立國民小學學生轉學實施要點」第七點規定，已與轉介學校確認該年級尚未額滿，可受理本案學生轉入就學。				

承辦人：

主任：

校長：

臺北市內湖區康寧國民小學轉入學生編班資料表

一、姓名：

二、出生日期： 年 月 日

三、身份證字號：

四、性別：（ ）男 （ ）女

五、住址：

六、聯絡人電話： 稱謂：

七、身份別：一般生

原住民：_____族（平山、山山）

低收入戶（具證明）

雙親 單親隨 單親隨母 失親

輕中度殘障生 重度殘障生

輕中度殘障子女 重度殘障子女

公教子女原住民生 外籍配偶子女

其他：_____

八、原就讀學校：_縣（市）__國小__年__班

九、轉入日期： 年 月 日

★編入【 】年【 】班 學號：【 】

臺北市內湖區康寧國民小學轉入學生生活須知

◎制服有關規定事項：

星期一、二、四：穿制服(運動服) 星期三、五：穿便服

制 服 夏 季	制 服 冬 季
1. 白色藍條紋短袖上衣 2. 藍色短褲	1. 白色藍條紋長袖上衣、藍色長褲 2. 藍色夾克

(每星期二中午 12:40 至 13:30 於活動中心二樓教師大辦公室可購買制服)

◎重要作息時間：

節次	晨 光 時 間		一	二	三	四			五	六	七	
	時 間	7:30	8:00	8:45	9:35	10:35	11:20	12:00	12:40	13:30	14:20	15:10
—		—	—	—	—	—	—	—	—	—	—	—
	7:55	8:40	9:25	10:15	11:15	12:00	12:40	13:20	14:10	15:00	15:50	16:00
科 目	晨間打掃	星期 一升旗 及導師 時間					中午 用餐	午間 靜習				放學 時間

◎上學時間：每天 7:30~7:50 到校

◎放學時間：

星期一	星期二	星期三	星期四	星期五
一、二年級 12:00 三、四、五、六年級 15:50	一~六年級 15:50	全校 12:00	一、二年級 12:00 三~六年級 15:50	一、二年級 三、四年級 12:00 五、六年級 15:50
*一律在校用午餐，並請自備餐具（勿使用免洗餐具）及潔牙用具。				